



# AURAL-M2

## Remplacement de MCU

Seulement pour board V4r6 et +



Prendre note que cette procédure s'applique seulement aux AURALs qui ont un board v4R6 et l'ensemble de disque dur double. Vous devez télécharger les fichiers suivants avant de commencer la procédure de mise à jour. Les fichiers se trouvent dans la section Utilisateur du AURAL pour téléchargement.

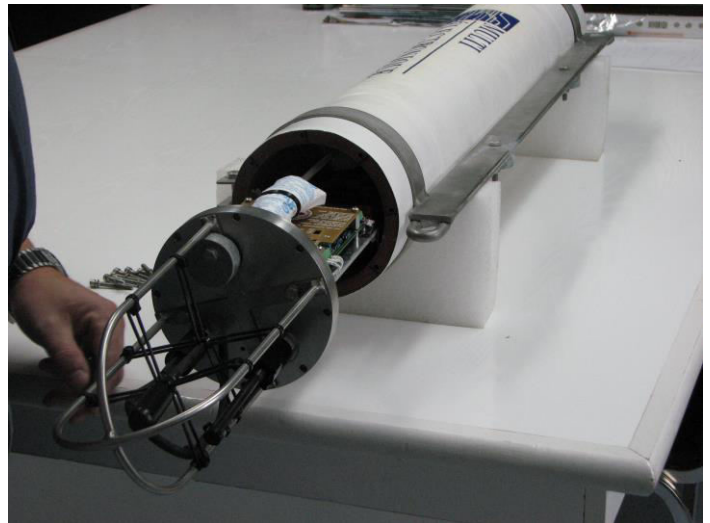
### **MTK2 (MicroController ToolKit)**

-Installer le logiciel et suivez les étapes à l'écran.

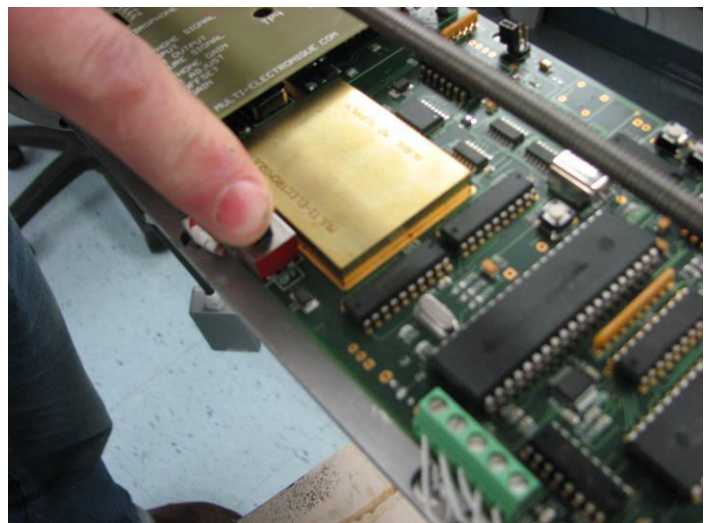
### **AURAL firmware update**

-Extraire le fichier zip avec n'importe quel logiciel d'extraction de fichier comme Winzip. Il contient le fichier **M2\_4\_1\_3.HEX** qui est la mise à jour du AURAL.

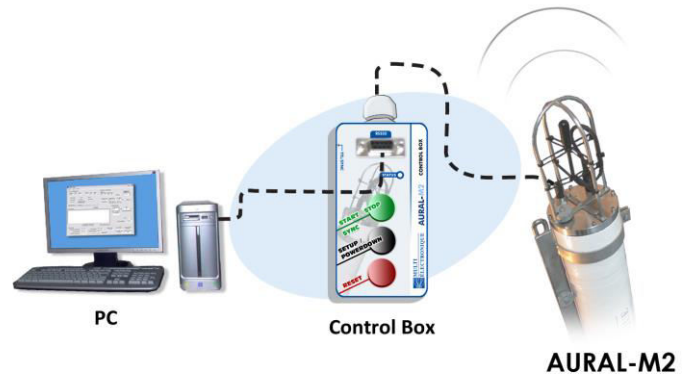
1. Ouvrir le AURAL pour avoir accès à la section électronique



2. Mettre l'appareil hors tension



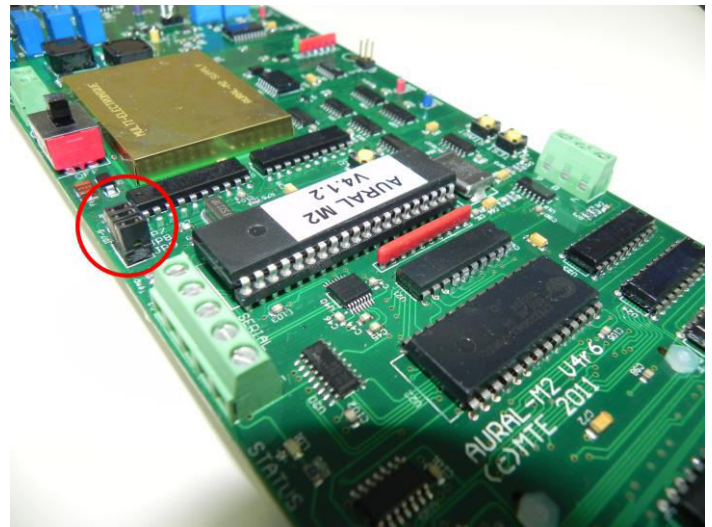
3. Relier le AURAL à un ordinateur avec l'aide de la boîte de contrôle et d'un câble RS232



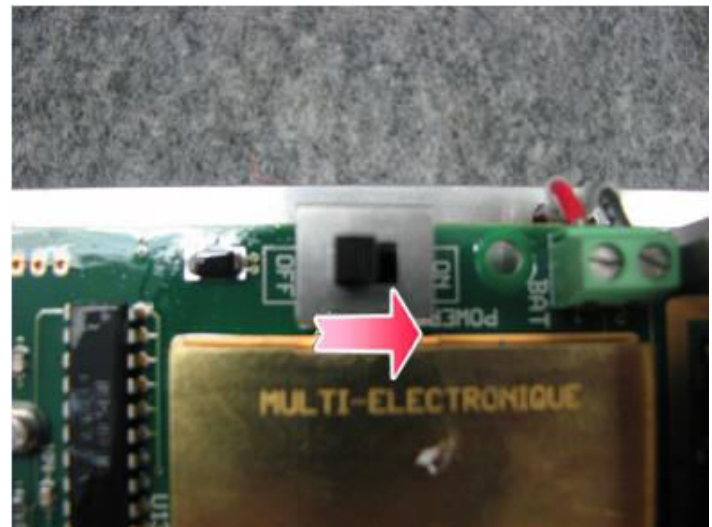
4. Installer un jumper sur JP7, JP8 et JP9

Vous pouvez trouver des jumpers dans n'importe quelle boutique d'électronique.

Vous pouvez d'ailleurs utiliser les jumpers provenant d'AURALs qui ne sont pas en opération. Si vous utiliser ces derniers, noté que vous aurez à les remettre aux mêmes endroits plus tard.



5. Mettre l'appareil sous tension



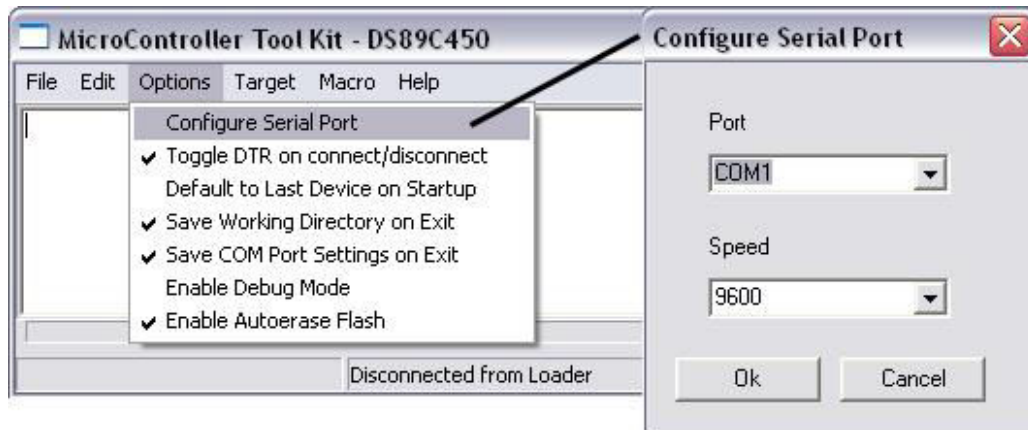
6. Lancer l'application MTK2.exe  
(Situé sur le bureau, ou démarrer > Programmes > Dallas Semiconductor > MTK2.exe)

Fermer toutes les autres applications en cours avant de lancer MTK2.



Sélectionner DS89C450 dans la liste qui apparaît à l'écran et cliquer sur OK.

7. Aller à Option > Configure Serial Port  
PORT : sélectionner le port qui est en utilisation (ex : COM1)  
SPEED : 9600 (par défaut)



8. Aller à : Target > Open COM1 at 9600 baud



État actuel

9. Aller à : Target > Connect to Loader



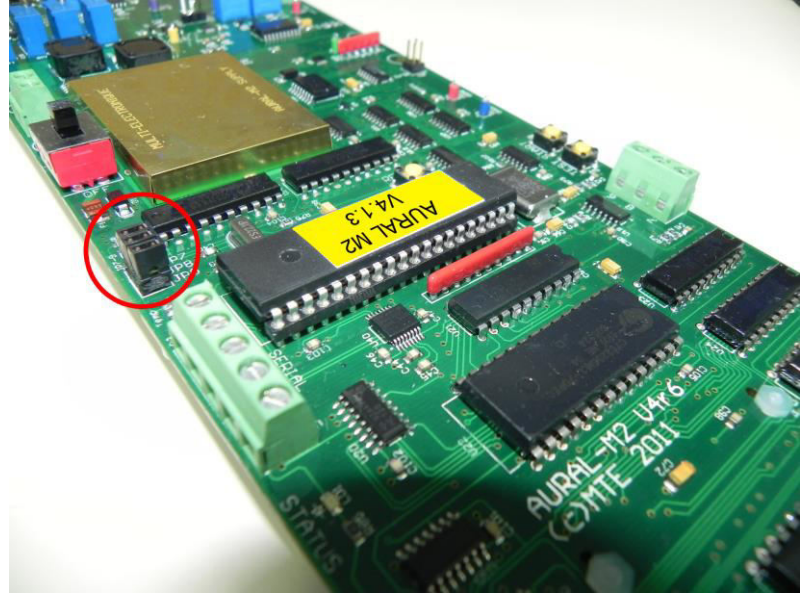
État actuel



13. Retirer les jumpers sur JP7, JP8 et JP9

Réinstaller les jumpers à leur endroit respectif s'ils proviennent d'un autre AURAL.

N'oubliez pas d'identifier la nouvelle version de programme du MCU (v4.1.3). Vous pouvez utiliser n'importe quel adhésif.



La mise à niveau du microprogramme est terminée.

Pour s'assurer du succès de l'installation du microprogramme, vous pouvez utiliser le logiciel AURAL Setup pour afficher le numéro de version du AURAL.

1. Ouvrir AURAL Setup
2. Tout en tenant le bouton SETUP de la boîte de contrôle enfoncé, mettre le AURAL sous tension pour entrer en mode configuration. Le numéro de version du AURAL est affiché dans le champ « AURAL V.N. »

Vérifier que 049C apparaît après le numéro de version.

C'est un CRC généré par le logiciel lors de l'installation.

